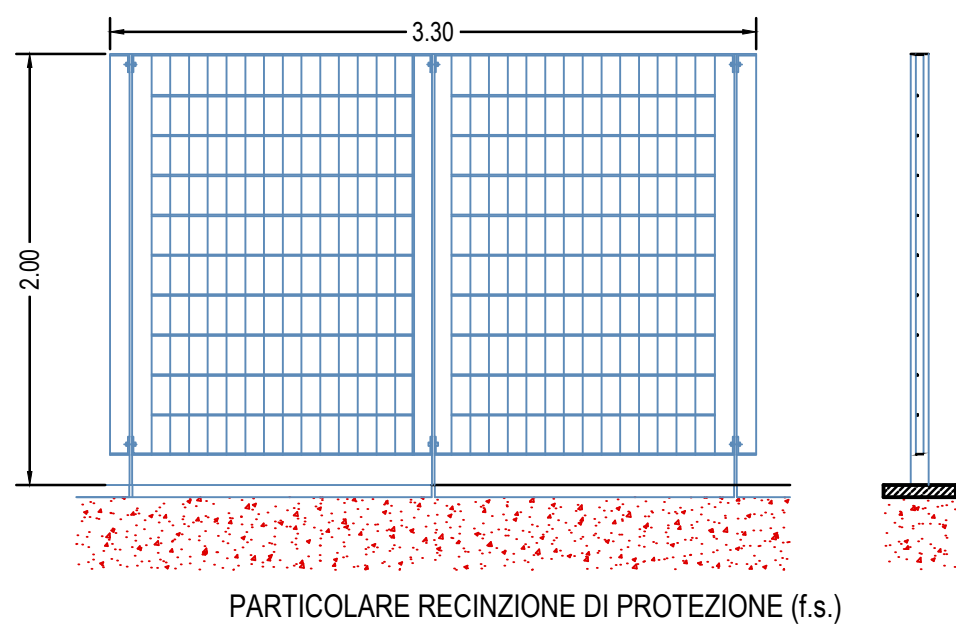


LEGENDA DELLA SIMBOLOGIA		
		UNITA' INTERNA CANALIZZATA AD ALTA PREVALENZA
		UNITA' INTERNA A PARETE
		GIUNTO A Y LINEA LIQUIDO + LINEA GAS
		GIUNTO A F LINEA LIQUIDO + LINEA GAS
		CONTROLLO CENTRALIZZATO
		TERMINARREDO AD ALIMENTAZIONE ELETTRICA
		TUBAZIONE GAS
		TUBAZIONE LIQUIDO
		CAVO BUS
		POTENZA NOMINALE IN RAFFREDDAMENTO
		POTENZA NOMINALE IN RISCALDAMENTO



PROGETTO COMMISSIONATO DALL'AMMINISTRAZIONE COMUNALE  
CUP di PROGETTO : H87D18000740004

**EFFICIENTAMENTO ENERGETICO  
DELLA PALESTRA DI MARSILIANA**  
fondo Kyoto 4 D.M. 22 febbraio 2016

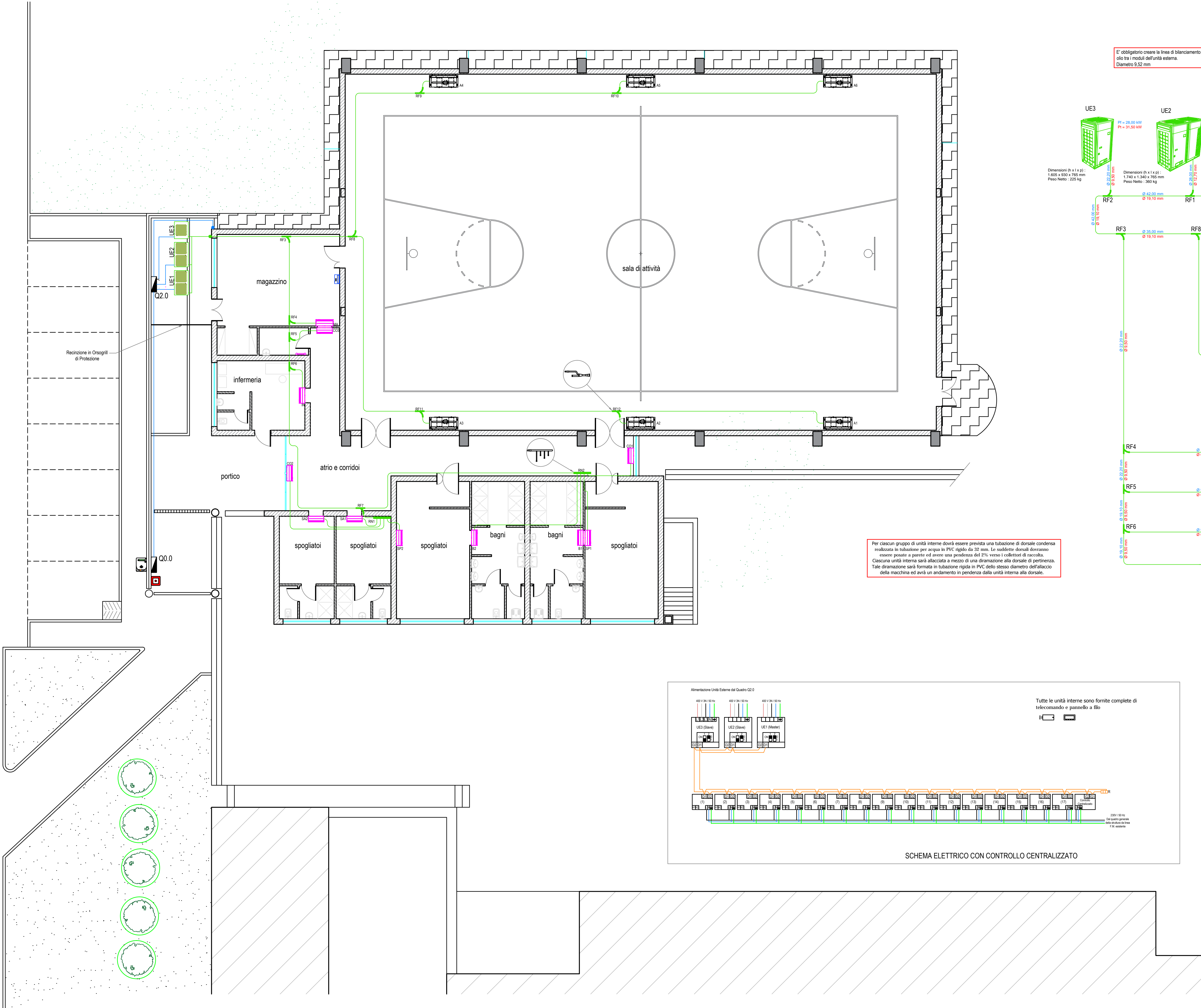
Ubicazione : Via Cosa - Marsiliana



TAV. **1/1** **A5.a Impianto di Climatizzazione**

SCALA: 1:100  
DATA: 27/12/2018  
**Progetto Definitivo / Esecutivo**

IL COMMITTENTE (per COMUNE DI MANCIANO)	IL PROGETTISTA
Progettista : Dott. Ing. Girolamo Audino Via Don Minzoni N. 9 - 58014 Manciano (Gr) mail: girolamo.audino@gmail.com tel. 0564 628056 / 329 8187513	



E' obbligatorio creare la linea di bilanciamento tra i moduli dell'unità esterna.  
Diametro 9,52 mm

- LIMITI MASSIMI NELLA CREAZIONE DELLE LINEE FRIGORIFERE :
- LUNGHEZZA TOTALE LINEE 1.000 m;
  - LUNGHEZZA MASSIMA REALE 165 m;
  - LUNGHEZZA MASSIMA EQUIVALENTE 190 m;
  - DIFFERENZA MASSIMA TRA L'UNITA' PIU' LONTANA E VICINA 40 m;
  - LUNGHEZZA MASSIMA PER L'UNITA' INTERNA PIU' LONTANA 40 m (\*)
  - DISLIVELLO MASSIMO POSITIVO 50 m;
  - DISLIVELLO MASSIMO NEGATIVO 50 m;
  - DISLIVELLO MASSIMO TRA UNITA' 30 m;
  - LUNGHEZZA MASSIMA DELLA LINEA PRINCIPALE 90 m;
  - LUNGHEZZA MASSIMA TRA UNITA' INTERNA E GIUNTO A Y 10 m.

(\*) LA LUNGHEZZA MASSIMA PER L'UNITA' INTERNA PIU' LONTANA PUO' ESSERE ESTESA A 90 m SE VENGONO SODDISFATTE TUTTE LE SEGUENTI CONDIZIONI :

- La somma composta da la linea principale, il doppio di tutte le linee che collegano i vari giunti a Y, tutte le restanti linee che collegano giunti a Y con la relativa unità interna <= 1.000 m;
- La somma di tutte le linee che collegano i giunti a Y con la relativa unità interna dovrà essere minore o uguale a 40 m;
- La differenza tra la linea che collega il primo giunto a Y con l'unità interna più lontana e quello che collega lo stesso giunto a Y con l'unità interna più vicina, dovrà essere minore o uguale a 40 m.

Dimensioni (h x l x p):  
288 x 582 x 200 mm  
Peso Netto : 12,5 kg

